

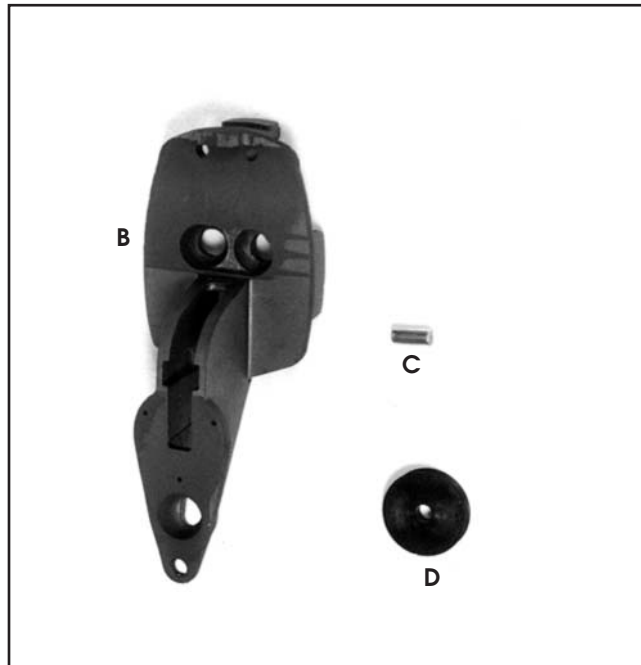
► TÊTE DE MAT / MASTHEADS

F35	OC 0			
F50	OC 0			
F67	OC 0			
F101	OC 0			
I137		OC 1		
I180		OC 1		
I260		OC 1		
I330		OC 1		
NG51		OC 1	OC 2	
NG60			OC 2	
NG70			OC 2	
NG80			OC 2	
NG86				OC 3
NG105				OC 3

► RÉTREINT STANDARD / STANDARD TAPER

		Profil / Profiles														
		Grément Rig	F35	F50	F67	F101	I137	I180	I260	I330	NG51	NG60	NG70	NG80	NG86	NG105
Rétreint standard Taper chart (mm)	En tête Mast head		1500	1500	1500	1500	1800	1800	1800	2000	2000	2000	2000	2500	2500	2800
	7/8ème Fractional		1750	1750	2000	2250	1500	1500	1500	1800	1800	2000	2000	2300	2300	2600

► TÊTE DE MÂT OC 0 / MASTHEAD OC 0



2004

GRÉEMENT DORMANT / STANDING RIGGING : Ø 5 ou 5/16" maxi (câble / wire)

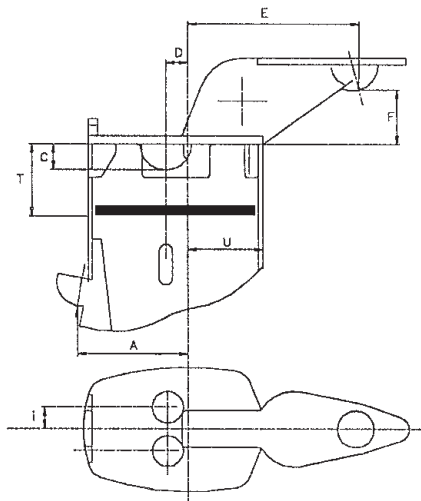
GRÉEMENT COURANT / RUNNING RIGGING : Ø 8 maxi

Section Section	Tête de mât complète Complete mast head	Corps de tête Mast head body	Axe Pin	Réa Sheave
F35	30000010355	30000010353	40020108018	48530401015
F50	30000010505	30000010503	40020108018	48530401015
F67	30000010675	30000010673	40020108018	48530401015
F101	30000011015	30000011013	40020108018	48530401015

Montage / Assembly : 2 x 29002248160 Rivet inox / Stainless rivet.

Option balancine de bôme, poulie 48001030120
Option boom lift : block

Option rétreint disponible pour F35 et F50, longueur 1 500 mm.
Option taper for F35 and F50, length 1 500 mm.

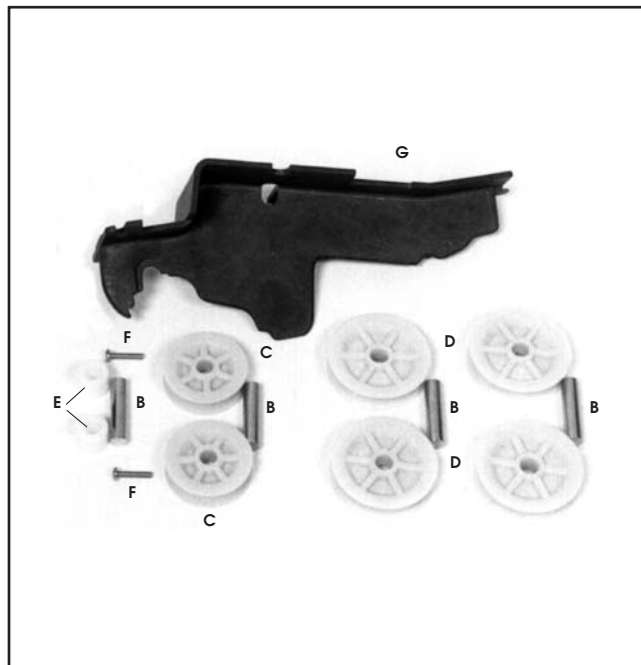
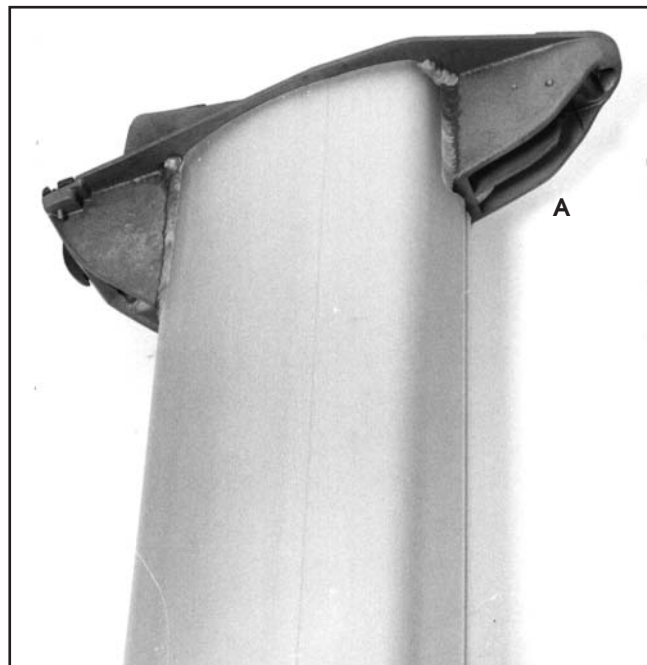


CARACTÉRISTIQUES PRINCIPALES / MAIN DIMENSIONS

PROFILS Non retreints / Non tapered	A	C	D	E	F	i	T	U
F35	61	10	20	96	40	13	150	41
F50	67	10	15	100	40	13	150	45
F67	72	10	12	105	40	13	150	50
F101	81	10	6	110	40	13	150	55

► TÊTE DE MÂT OC 1 / MASTHEAD OC 1

2004



GRÉEMENT DORMANT / STANDING RIGGING : Ø 8 ou 5/16" maxi (câble/wire)

GRÉEMENT COURANT / RUNNING RIGGING : Ø 12 maxi

30001010285	Tête de mât complète	Masthead complete	Qt	Repère
30001010283	Corps	Masthead	1	A
40020110040	Axe droit 10 x 40,8	Straightpin Ø 10 x 40.8	4	B
48530501415	Réa delrin 50 x 14	Sheave 50 x 14	4	C
48530601415	Réa 60 x 14	Sheave 60 x 14	2	D
40503010015	Galets de tête Ø 10 18 x 15	Rollers Ø 10 18 x 15	2	E
28600705020	Vis ø 4 x 20	Safety pin ø 4 x 20	2	F
30001090283	Chapeau de tête	Masthead cover	1	G

30016200985	Option spi extérieur	External spinnaker crane	Qt
30016200984	Ferrure de spi double	Spinnaker crane	1
28600706025	Vis TCF M 6 x 25	Screw M6 x 25 TCF	2
28600506000	Ecrou indes. Ø 6	Nylstop nuts Ø 6	2
28600704020	Vis TCF M 4 x 20	Screw M4 x 20 TCF	2

Spécification des Coupelles *Data for standing riggings*

31012114016	Coupelle Ø 26 x 16	Washer Ø 26 x 16
31012114011	Coupelle Ø 26 x 11	Washer Ø 26 x 11

ATTENTION / WARNING

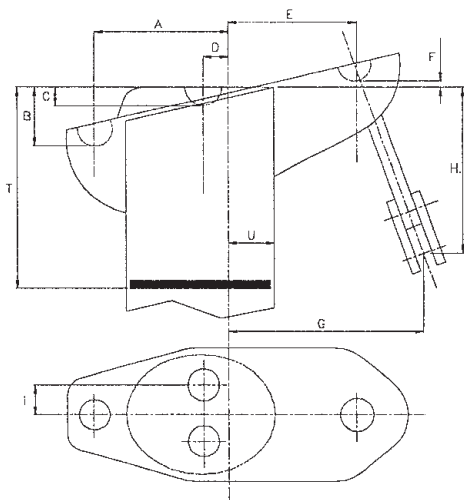
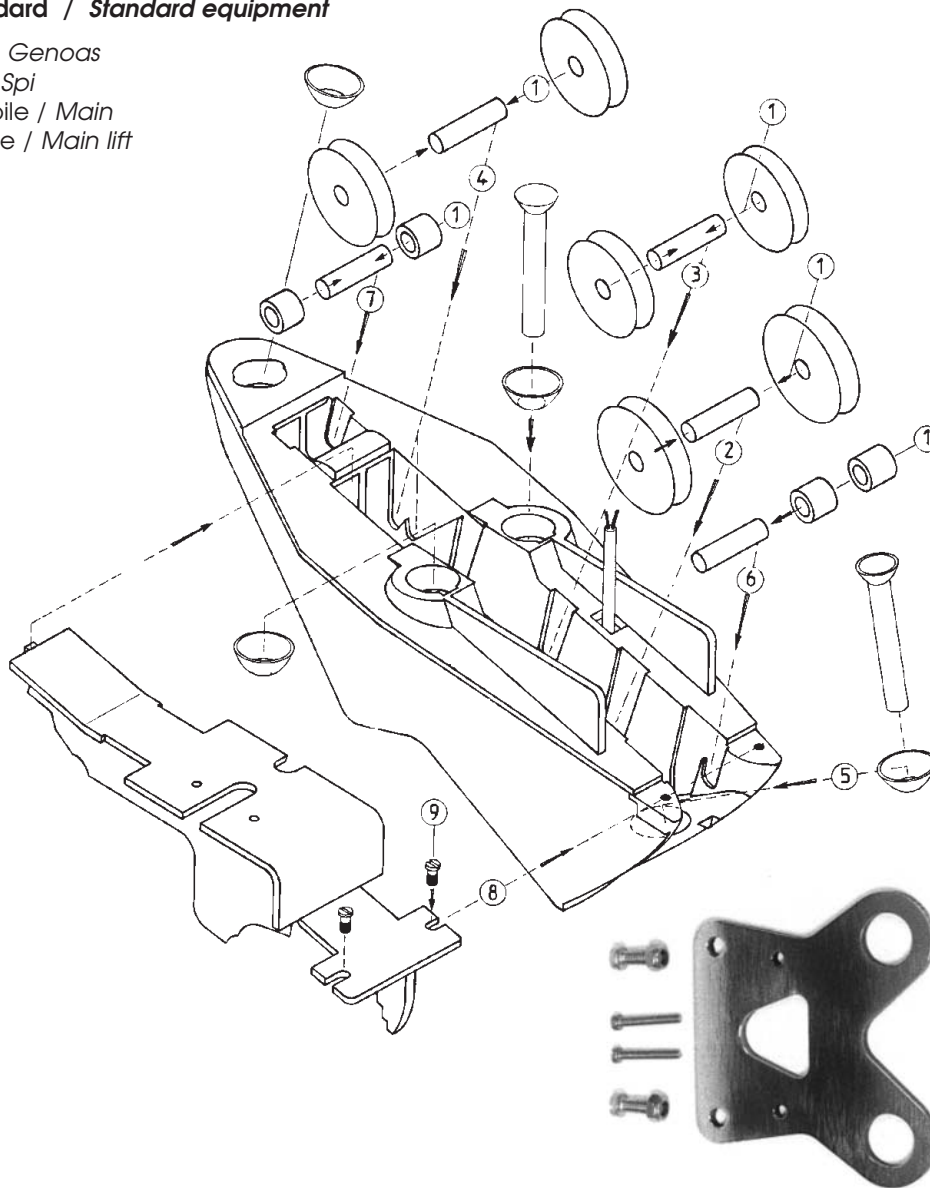
- 1) Ne jamais croiser les galhaubans en tête de mât
Do not cross the cap shrouds inside the extrusion.
- 2) Utiliser un embout à boule à chape articulée pour la fixation de l'étai si un enrouleur de génois est installé.
Use stemball toggle on forestay if furling genoa is installed.

► TÊTE DE MÂT OC 1 / MASTHEAD OC 1

SCHÉMA D'ASSEMBLAGE / FUNCTIONAL DIAGRAM

Équipement standard / Standard equipment

- 2 drisses génois / Genoas
- 2 drisses de spi / Spi
- 1 drisse grand-voile / Main
- 1 drisse balancine / Main lift

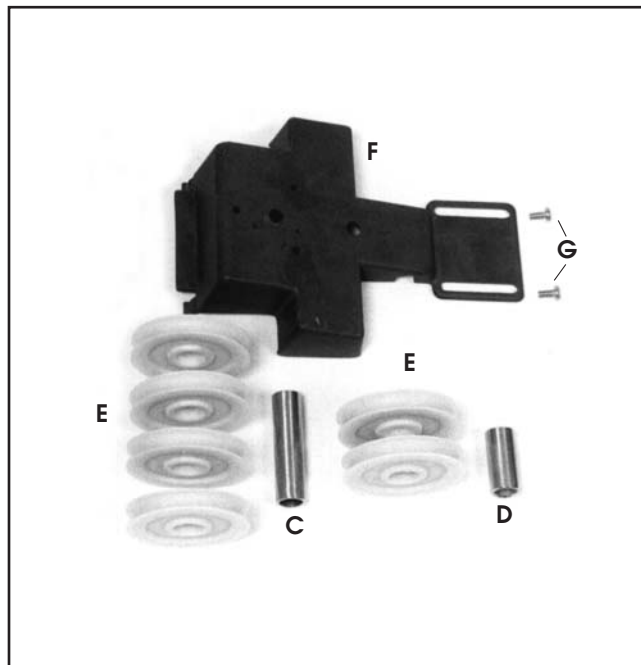
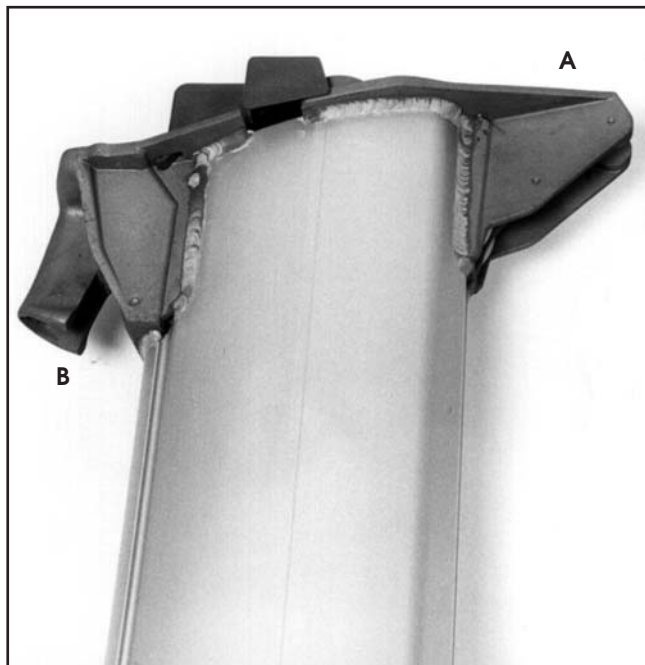


CARACTÉRISTIQUES PRINCIPALES / MAIN DIMENSIONS

PROFILS Non retreints Non tapered	A	B	C	D	E	F	G	H	I	T	U
I 137	121	83	8	- 17	162	20	197	69	33	250	61
I 180	121	80	15	6	139	14	172	75	33	250	65
I 260	121	93	18	15	130	12	163	77	33	250	67
I 330	121	95	19	24	121	9	154	80	33	250	68
NG 51	121	97	22	27	118	7	151	82	33	250	75

► TÊTE DE MÂT OC 2 / MASTHEAD OC 2

2004



GRÉEMENT DORMANT / STANDING RIGGING : Ø 12 ou 7/16" maxi
GRÉEMENT COURANT / RUNNING RIGGING : Ø 14 maxi

30002010515	Tête de mât complète	Masthead complete	Qt	Repère
30002070513	Tête de mât arrière	Masthead rear	1	A
30002050513	Tête de mât avant	Masthead front	1	B
40020721081	Axe 21,3 x 81,5 (AV)	Front pin 21,3 x 81,5	1	C
40020721046	Axe 21,3 x 46 (AR)	Rear pin 21,3 x 46	1	D
48530851515	Réa 85 x 15	Sheave 85 x 15	6	E
30002090513	Chapeau de tête	Masthead cover	1	F
28600706012	Vis TCL 6 x 12	Screw TCL 6 x 12	2	G
30016221005	Option spi extérieur	External spinnaker crane	Qt	
30016221004	Ferrure de Spi double	Spinnaker crane	1	
28600708030	Vis 8 x 30	Screw 8 x 30	4	
28600508000	Ecrou indes. Ø 8	Nylstop nut Ø 8	4	
Spécification des Coupelles		Data for standing rigging		
31012114020	Coupelle Ø 34 x 20	Washer Ø 34 x 20	4	

ATTENTION / WARNING

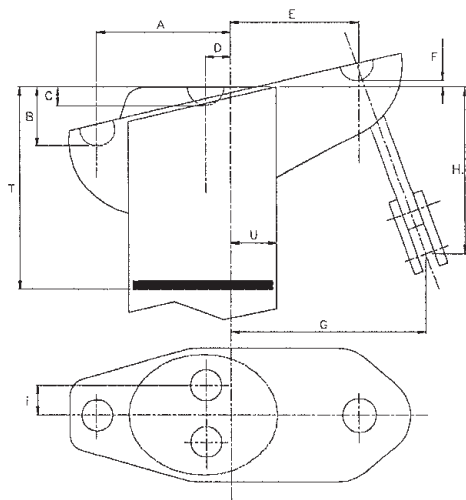
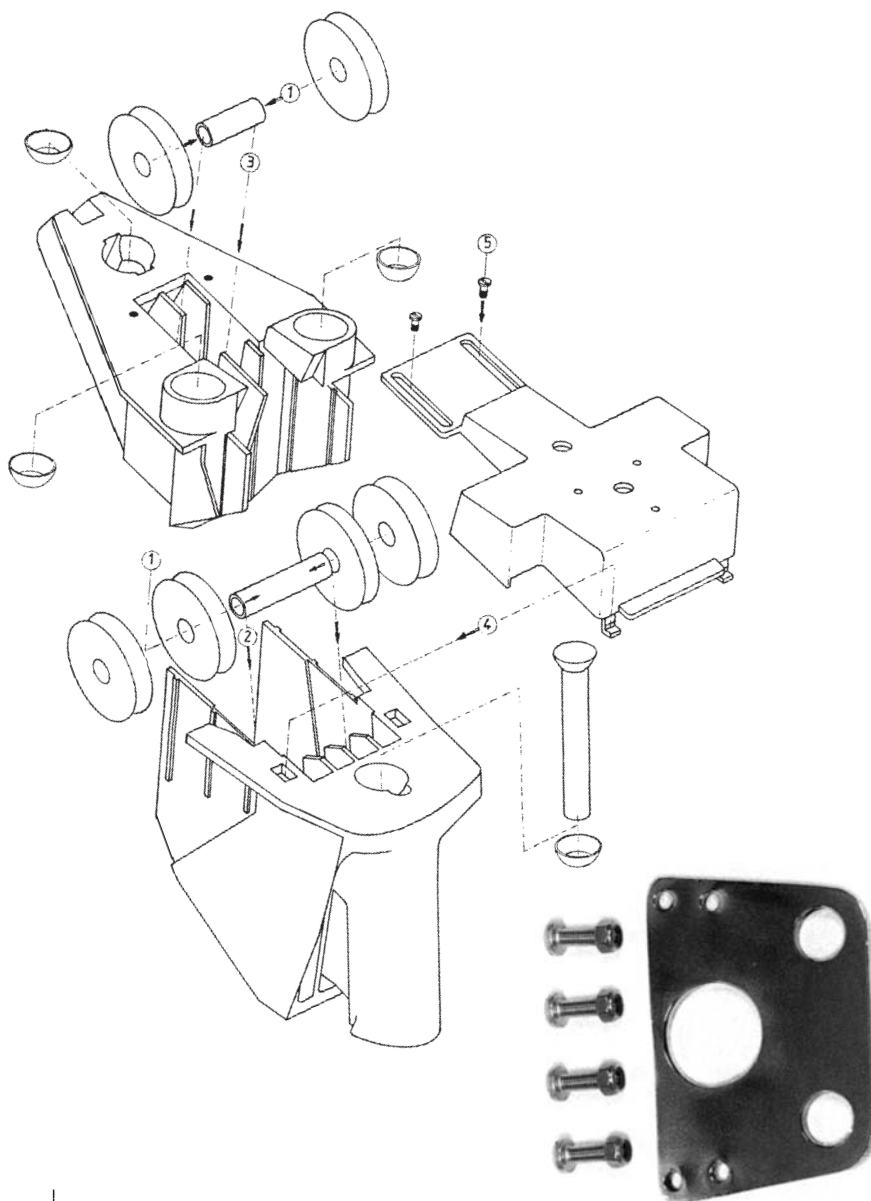
- 1) Ne jamais croiser les galhaubans en tête de mât
Do not cross the cap shrouds inside the mast.
- 2) Utiliser un embout à boule à chape articulée pour la fixation de l'étai si un enrouleur de génois est installé.
Use stemball toggle on forestay if furling genoa is installed.

► TÊTE DE MÂT OC 2 / MASTHEAD OC 2

SCHÉMA D'ASSEMBLAGE / FUNCTIONAL DIAGRAM

Équipement standard / Standard equipment

- 2 drisses génois / *Genoas*
- 2 drisses de spi / *Spis*
- 1 drisse grand-voile / *Main*
- 1 balancine bôme / *Main lift*

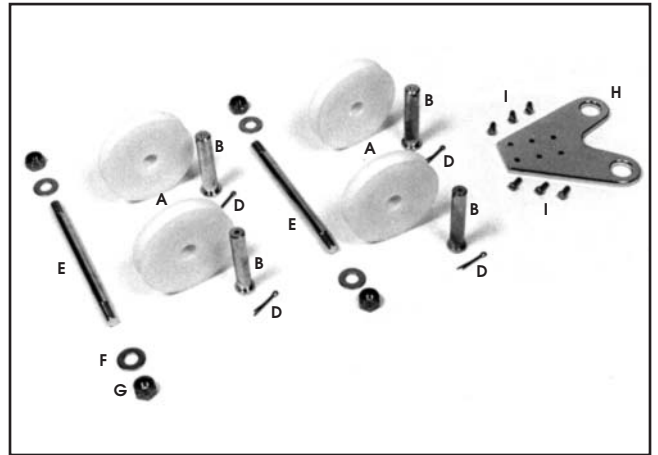
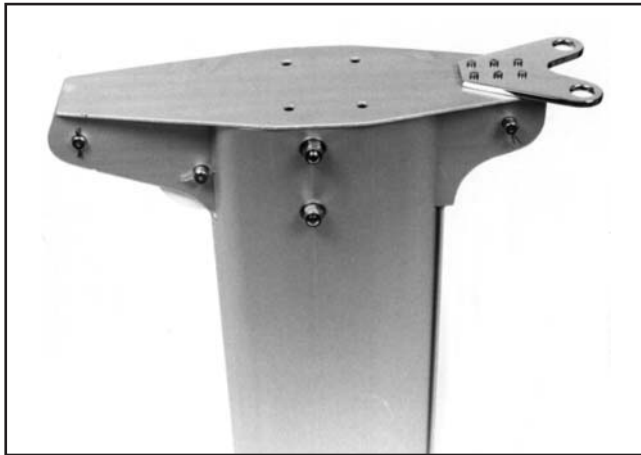


CARACTÉRISTIQUES PRINCIPALES / MAIN DIMENSIONS

PROFILS Non retreints Non tapered	A	B	C	D	E	F	G	H	I	T	U
NG 51	145	55	11	14	128	3	188	161	54.5	250	75
NG 60	152	59	5	0	142	6	202	158.5	54.5	300	80
NG 70	152	64	9	1	143	2	203	162.5	54.5	300	96
NG 80	163	63	9	2	144	2	204	161.5	54.5	300	96

► TÊTE DE MÂT OC 3 / MASTHEAD OC 3

2004



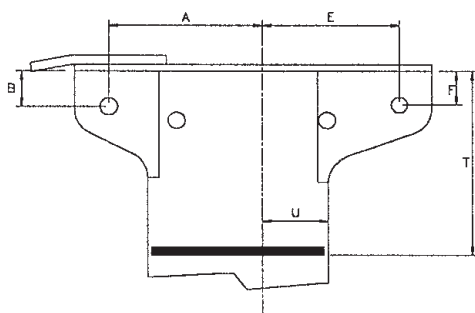
GRÉEMENT DORMANT / STANDING RIGGING : câble Ø 14 maxi / wire Ø 14 maxi

GRÉEMENT COURANT / RUNNING RIGGING : drisse Ø 18 maxi / rope Ø 18 maxi

ANCRAGE D'ÉTAI ET DE PATARAS PAR CARDANS NON FOURNIS / TOGGLES FOR HEADSTAY AND BACKSTAY NOT SUPPLIED

Ancrage de pataras par cardans non fournis dans tête NG105
Toggles for backstay not supplied in NG 105 masthead

30006011055	Tête de mat soudée NG 105	Welded masthead NG 105	QT	
30006011052	corps NG 105 n° 6	masthead NG 105 n° 6	1	
48511102125	réas delrin Ø 110x21	delrin sheaves Ø 110x21	4	
40020318078	axes percés Ø 18x78	drilled pin Ø 18x78	1	
28803040400	goupilles fendues Ø 4x40	safety pin Ø 4x40	3	
40020218095	axes inox épaulés Ø18x95	drilled pin Ø 18x78	1	
41201501001	cache axe inox GM	s/s cover plate large size	2	
KIT DE BOULONNAGE				
28600514000	Ecrous indes. Ø 14	s/s lock nut Ø 14	4	
40020514222	Axes trav. Ø 14x222 NG105	trough pin Ø 14x222 NG105	2	
30006010865	Tête de mat soudée NG 86	Welded masthead NG 86		
30006030862	corps NG 86 n° 6	masthead NG 86 n° 6		
48530851515	réas delrin Ø 110x21	delrin sheaves Ø 110x21	4	
40020312065	axes percés Ø 18x78	drilled pin Ø 18x78	2	
28803032200	goupilles fendues Ø 3,2x20	safety pin Ø 3,2x20	2	
40020312052	axes inox épaulé Ø12x52	s/s clevis pin Ø12x52	2	
40502021012	bague delrin Ø21x12	delrin bushing Ø21xØ12	4	
41201501044	cache axe inox petit modèle	s/s cover plate small size	1	
KIT DE BOULONNAGE				
28600514000	Ecrous indes. Ø 14	s/s lock nut Ø 14	4	
40020514206	Axes trav. Ø 14x206 NG86	trough pin Ø 14x206 NG86	2	
30016241505	Option spi extérieur	External spinnaker crane	QT	REPERE
30016241504	Ferrure de spi double	Spinnaker crane	1	H
28600706020	Vis Ø 6 x 20 TC	Screw Ø 6 x 20 TC	6	I



CARACTÉRISTIQUES PRINCIPALES / MAIN DIMENSIONS

PROFILS Non retraints Non tapered	A	B	E	F	T	U
NG 86	196	42	248	42	350	93
NG 105	216	42	264	42	350	121